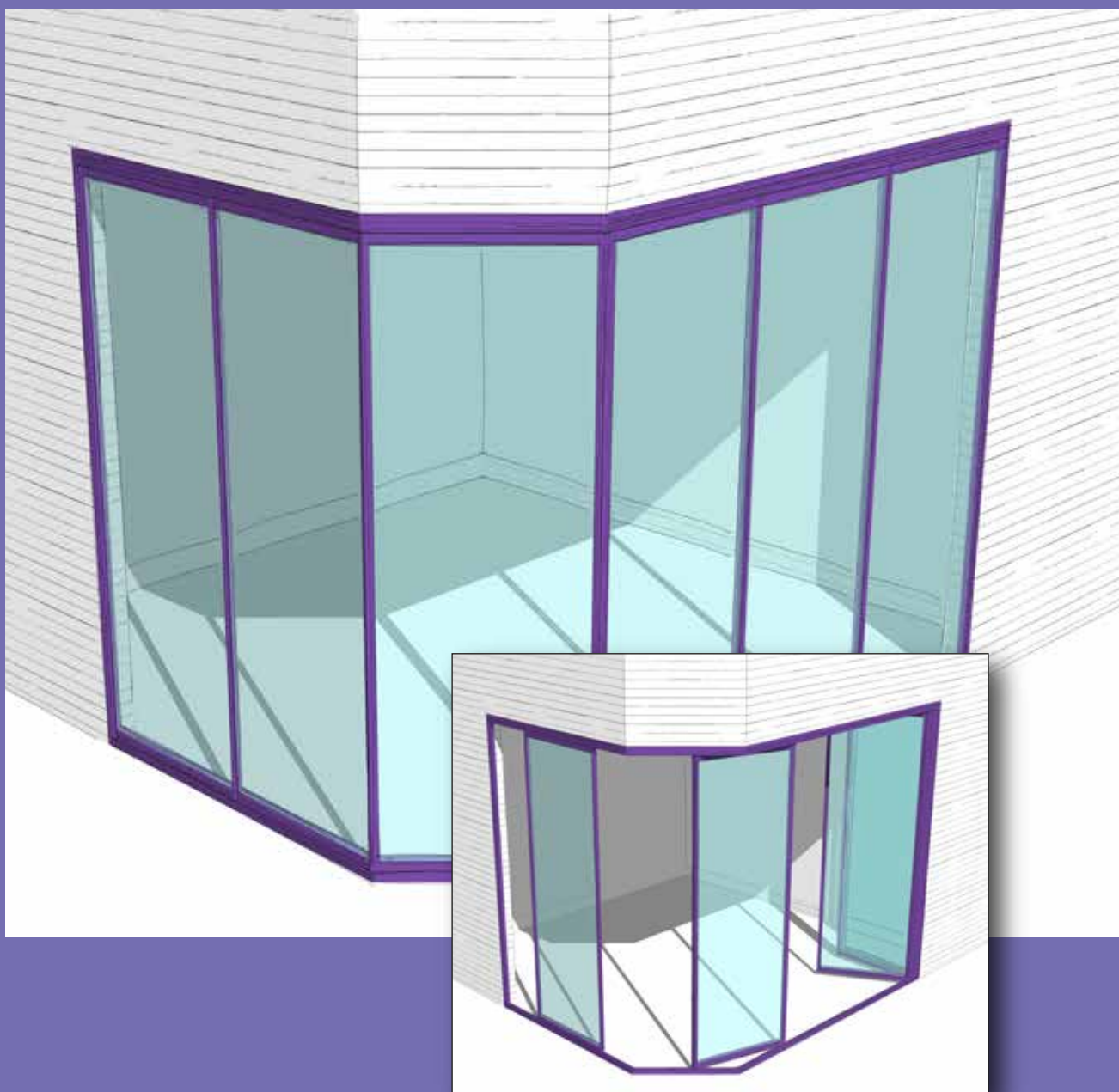


# FRUBAU



## **Panoramline® PLiso**

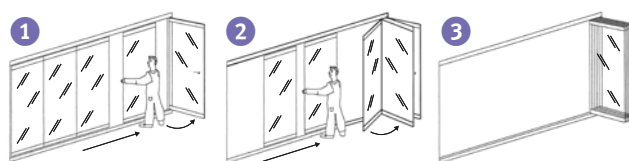
Pareti mobili a pannelli  
con vetrocamera indipendenti  
accostabili a pacco



## Panoramline® PLiso

La vetrata Panoramline® PLiso (vetro camera), con brevetto europeo, è un sistema innovativo ad ante indipendenti scorrevoli e impacchettabili a libro per avere un'apertura totale del vano, specialmente adatta per la chiusura di terrazze, balconi, logge, verande, giardini d'inverno e ambienti temperati riscaldati saltuariamente,...

Basta aprire la prima anta ruotando l'apposita maniglia in acciaio inox, poi facendo scorrere semplicemente ogni singola anta verso la prima e ribaltando ognuna di 90° come un'anta finestra, occupando poco spazio.

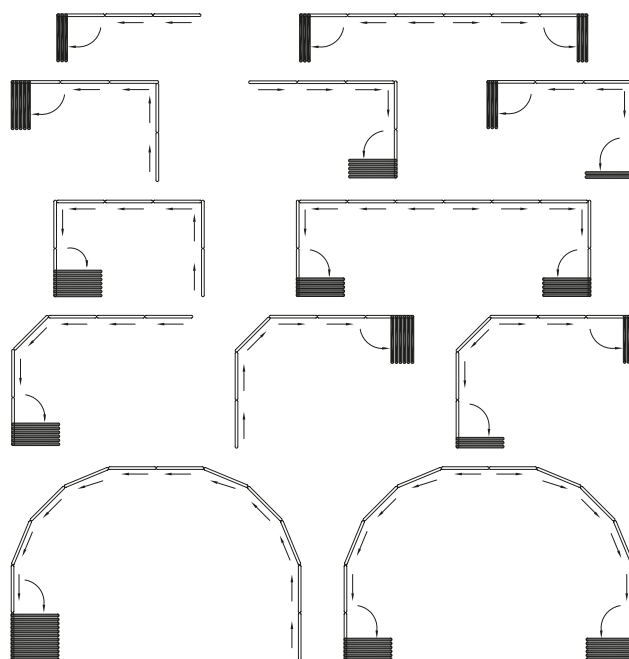


Con il sistema d'impacchettamento delle ante, in estate, il vano rimane utilizzabile come d'abitudine, senza parti fisse; in caso di vento, il vantaggio dei pannelli indipendenti è che si possono chiudere o posizionarli secondo l'esigenza, permettendo ugualmente l'aerazione del vano.

Il sistema PLiso, con telaio delle ante dal profilo minimale (40 mm), offre un'ottima visibilità, con grandi vantaggi in termini di luminosità e trasparenza.

La tenuta all'aria è garantita da un sistema di incastro verticale maschio-femmina (un'anta nell'altra) e con chiusura orizzontale anta-guide tramite spazzole.

## Esempi d'applicazione





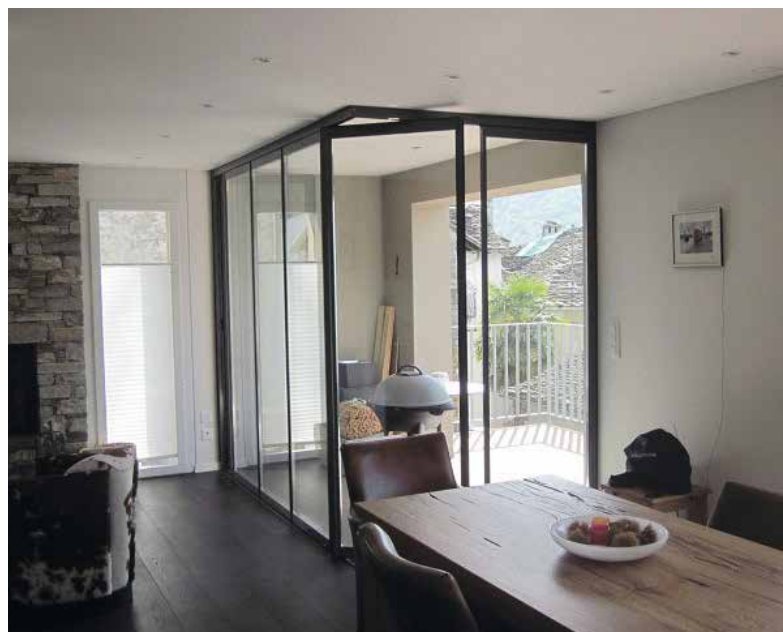
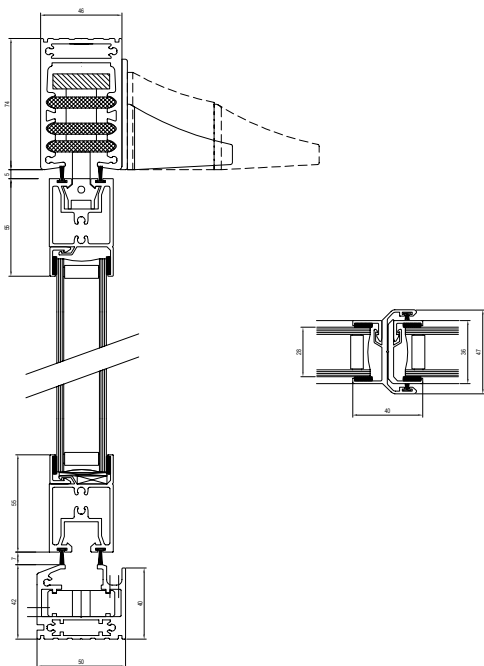
## Vantaggi del prodotto

- ✓ Protezione da eventi atmosferici
- ✓ Movimentazione semplice e silenziosa
- ✓ Apertura totale del vano (fino a 12 ante da un lato)
- ✓ Impacchettamento ante interno o esterno
- ✓ Scorrimento su qualsiasi angolazione
- ✓ Pulizia facile
- ✓ Abbattimento termico (risparmio energetico)
- ✓ Abbattimento acustico

## Caratteristiche tecniche

- ✓ Profili in alluminio termo laccati
- ✓ Accessori e viteria in acciaio inossidabile
- ✓ Tamponatura in vetro camera spessore 28 mm
- ✓ Peso massimo per anta 85 kg
- ✓ Larghezza max. per anta 1200 mm, altezza max. 3200 mm
- ✓ Guida inferiore incassabile

## Sezioni



Sede principale Svizzera:



**FRUBAU SA**

Via San Michele 64  
**6987 Caslano** (TI)  
Tel. 0041 91 606 23 40  
Fax 0041 91 606 20 20

info@frubau.ch  
www.frubau.ch

Sedi Italia:



**FRUBAU ITALIA SRL**

Area Nord:  
**21030 Marchirolo** (VA)  
Via Vadèe 9-13  
Tel. 0039 0332 722 023

Area Centro-Sud:  
**63078 Spinetoli** (AP)  
Via A. Gramsci 23/E  
Tel. 0039 335 56 69 225

info@frubau.it  
www.frubau.it

Il vostro partner di fiducia



**Lavori di precisione e impegno sociale**

Frubau collabora da decenni con la fondazione RAZ, centro regionale di lavoro in Svizzera per l'integrazione di persone con handicap.  
[www.raz-stiftung.ch](http://www.raz-stiftung.ch)