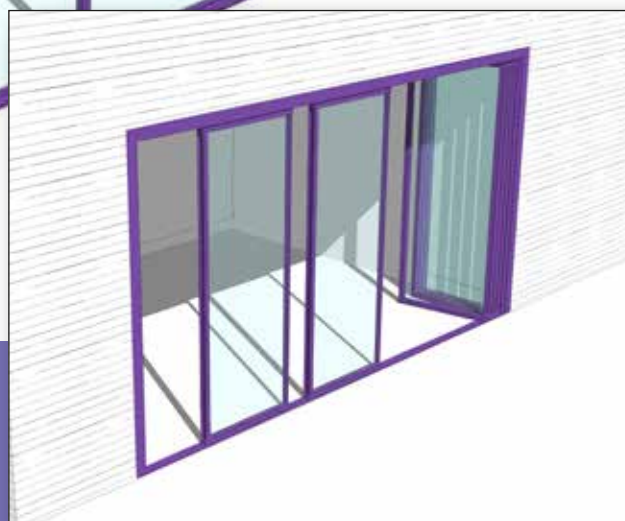
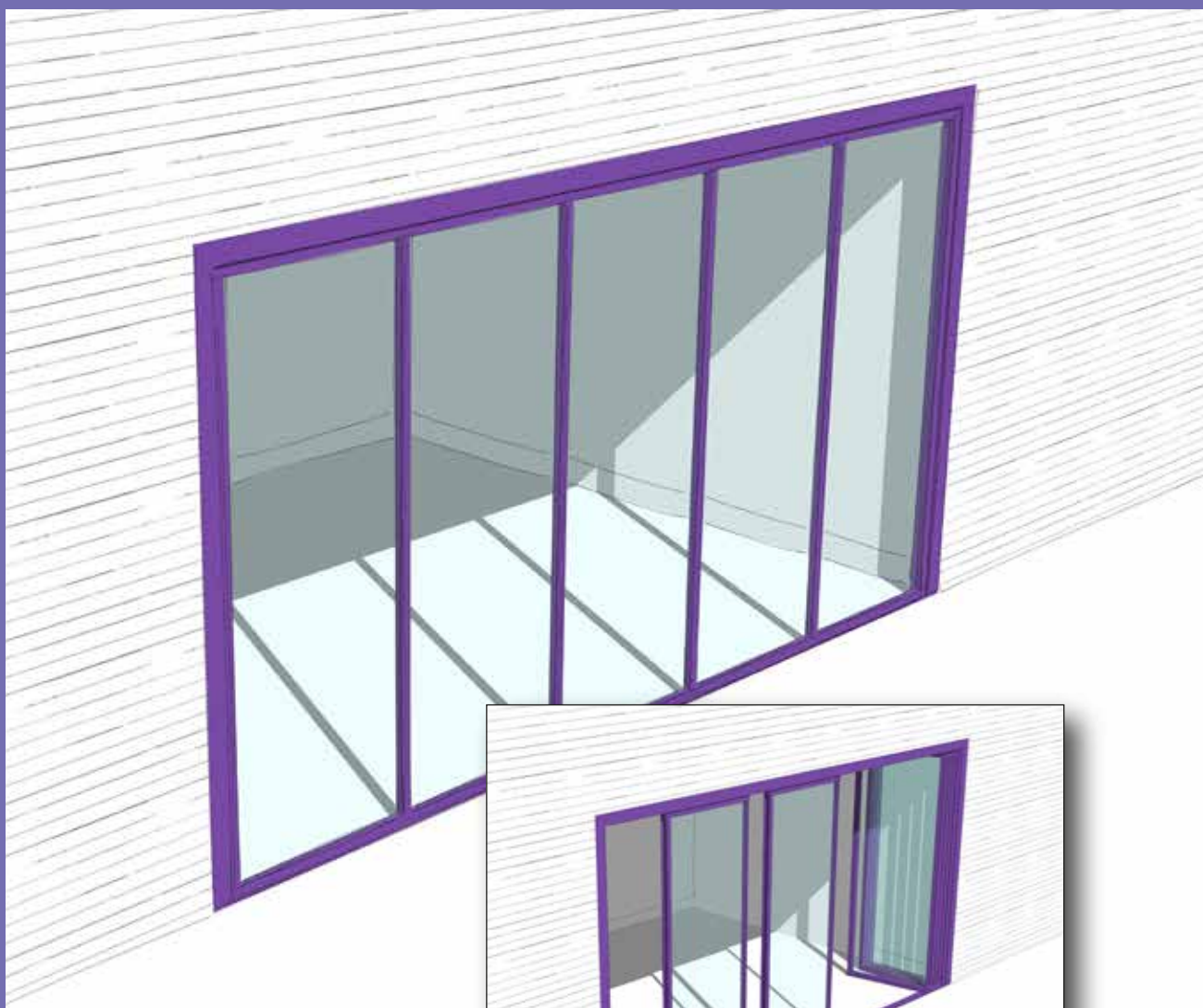


FRUBAU



Vistaline®

Parete mobile ad elevato
isolamento termico a pannelli
indipendenti accostabili a pacco

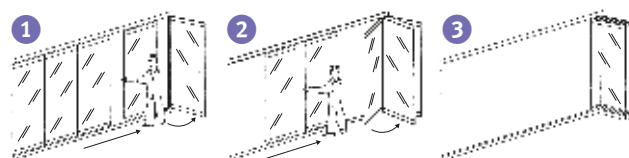


Vistaline®

La vetrata Vistaline® è il primo serramento a taglio termico con pannelli scorrevoli indipendenti accostabili a pacco con un'apertura completa per la chiusura di ambienti riscaldati.

L'apertura totale o parziale della vetrata può essere decisa a piacimento senza avere l'inconveniente dell'ingombro delle ante sul tragitto di percorrenza e grazie anche alla rotazione indipendente permette la pulizia esterna di ogni pannello singolarmente.

L'apertura è molto semplice, dopo aver ruotato la maniglia sul telaio laterale si fanno scorrere le singole ante verso il senso di apertura e ribaltando ognuna di 90° come un'anta finestra, occupando poco spazio.

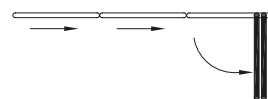
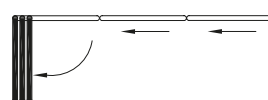


Il modello Vistaline®, concepito con ante ad incastro maschio-femmina permette di avere un montate minimale di soli 45 mm, garantendo un'ottima visibilità, con grandi vantaggi in termini di luminosità e trasparenza.

L'elegante e invisibile chiusura a pressione delle guarnizioni, garantisce una totale ermeticità.



Esempi d'applicazione



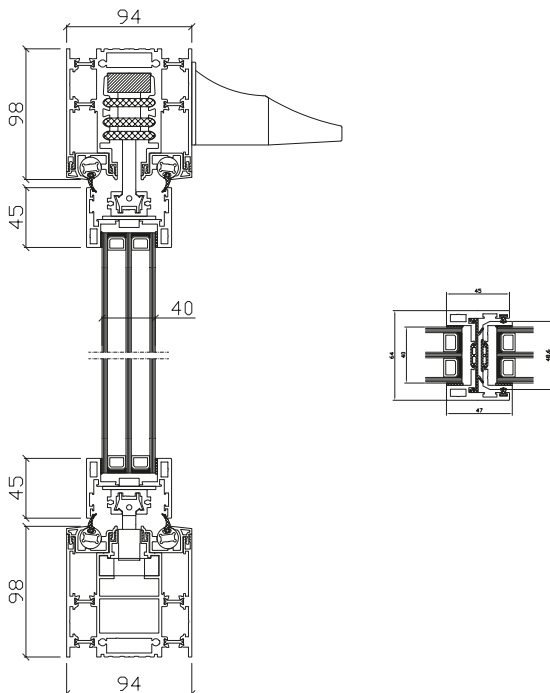
Vantaggi del prodotto

- ✓ Protezione da eventi atmosferici
- ✓ Movimentazione semplice e silenziosa
- ✓ Apertura totale del vano (fino a 6 ante)
- ✓ Impacchettamento ante interno o esterno
- ✓ Pulizia facile
- ✓ Isolamento termico (risparmio energetico)
- ✓ Abbattimento acustico

Caratteristiche tecniche

- ✓ Profili in alluminio a taglio termico termo laccati
- ✓ Accessori e viteria in acciaio inox
- ✓ Tamponatura con vetro camera tripla spessore 40 mm (coefficiente d'isolamento medio 0,9 W/mqK)
- ✓ Peso massimo per anta 85Kg
- ✓ Larghezza massima per anta 1100 mm, altezza massima 2800 mm
- ✓ Chiusura solo dalla parte interna
- ✓ Guida inferiore incassabile

Sezioni



FRUBAU

SWISS QUALITY  SINCE 1966

Sede principale Svizzera:



FRUBAU SA

Via San Michele 64
6987 Caslano (TI)
Tel. 0041 91 606 23 40
Fax 0041 91 606 20 20

info@frubau.ch
www.frubau.ch

Sedi Italia:



FRUBAU ITALIA SRL

Area Nord:
21030 Marchirolo (VA)
Via Vadèe 9-13
Tel. 0039 0332 722 023

Area Centro-Sud:
63078 Spinetoli (AP)
Via A. Gramsci 23/E
Tel. 0039 335 56 69 225

info@frubau.it
www.frubau.it

Il vostro partner di fiducia



Lavori di precisione e impegno sociale
Frubau collabora da decenni con la fondazione RAZ,
centro regionale di lavoro in Svizzera
per l'integrazione di persone con handicap.
www.raz-stiftung.ch